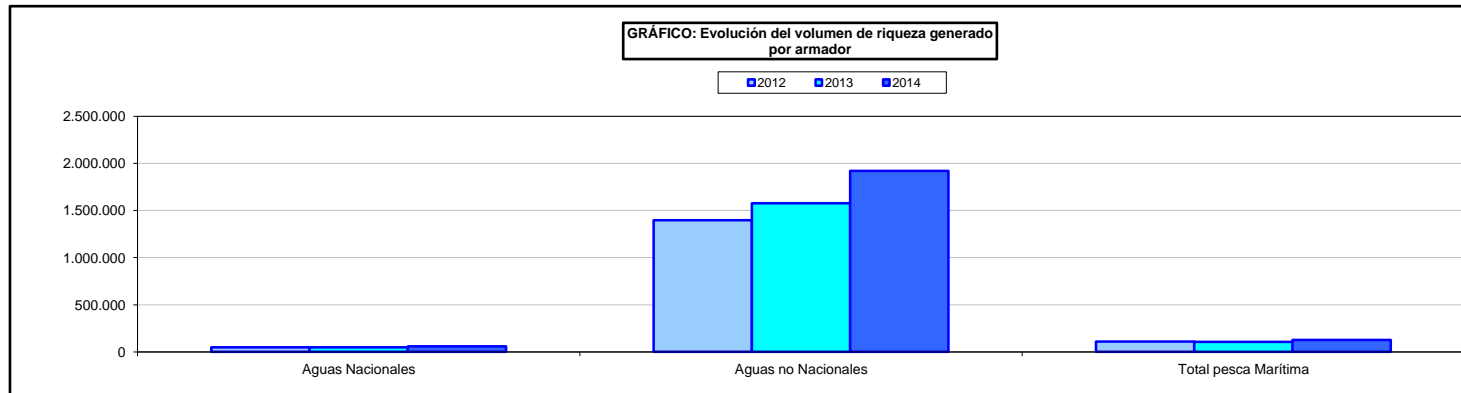
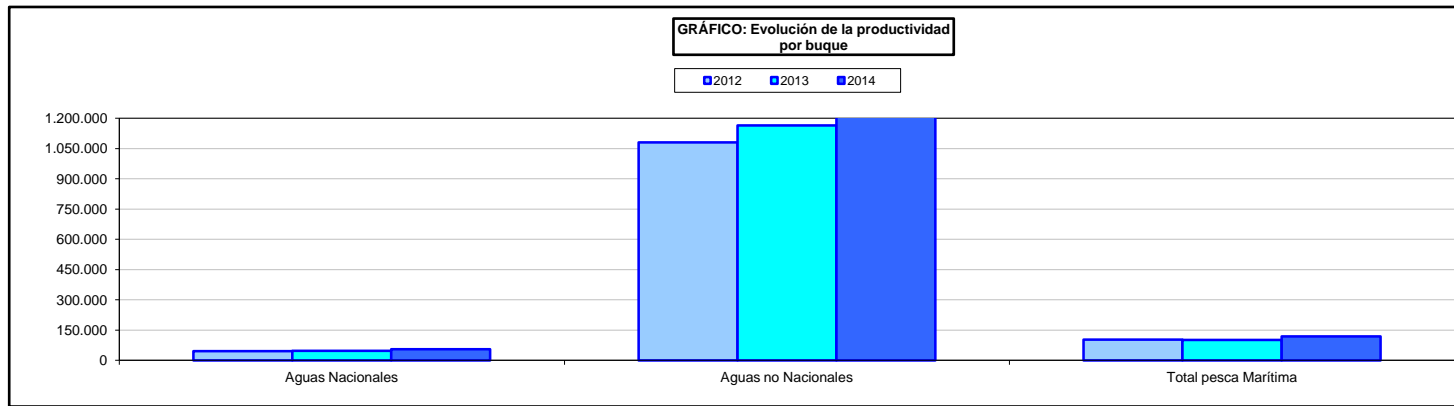


PESCA MARÍTIMA

18.1. Serie histórica de indicadores económicos

Indicadores económicos	Aguas nacionales			Aguas no nacionales			Total sector pesca marítima		
	2012	2013	2014	2012	2013	2014	2012	2013	2014
Variación cifra de ingresos por actividad pesquera (%)	-7,76	2,04	3,37	-4,03	-2,78	7,35	-5,48	-0,95	5,79
Variación del valor añadido bruto a precios básicos (%)	-3,64	0,48	15,56	8,62	-4,77	17,54	2,99	-2,51	16,66
Volumen de ingresos por armador	91.140,39	93.779,23	98.196,39	3.224.092,73	3.713.546,59	4.131.099,89	229.968,06	231.216,59	248.002,66
Volumen de riqueza generado por armador	48.903,82	49.553,02	58.006,82	1.399.085,14	1.578.467,46	1.922.670,54	108.733,18	107.603,70	127.271,63
Productividad por buque	46.383,97	47.026,45	54.963,78	1.079.739,64	1.163.471,32	1.398.413,78	102.062,71	101.103,26	119.254,03

FUENTE: Encuesta Económica de Pesca Marítima



PESCA MARÍTIMA

18.2. Cuenta de producción de la Pesca marítima. Valores a precios básicos y de adquisición, 2014 (millones de euros)

	Aguas nacionales		Aguas no nacionales		Total sector	
	Valor	Estructura (%)	Valor	Estructura (%)	Valor	Estructura (%)
A.PRODUCCIÓN PESQUERA ⁽¹⁾	771,9	100	1.252,6	100	2.024,4	100
Ingresos por actividad pesquera	771,2	99,92	1.251,7	99,93	2.023,0	99,93
Subvenciones a los productos	0,7	0,08	0,8	0,07	1,5	0,07
B.CONSUMOS INTERMEDIOS ⁽²⁾	316,3	40,98	670,0	53,49	986,3	48,72
Cebo, sal, hielo, envases y embalajes	17,1	2,21	36,1	2,89	53,2	2,63
aprovisionamientos	9,7	1,25	22,5	1,79	32,2	1,59
aparejos	18,3	2,37	37,2	2,97	55,4	2,74
Repuestos, reparación y mantenimiento	52,5	6,80	69,3	5,53	121,8	6,01
Combustible y lubricantes	143,5	18,59	214,4	17,12	357,9	17,68
Otros servicios	16,2	2,10	119,5	9,54	135,7	6,70
Gastos portuarios	24,0	3,11	61,4	4,90	85,3	4,22
Otros gastos del buque	14,3	1,85	70,9	5,66	85,1	4,21
Otros gastos no actividad pesquera	20,8	2,69	38,9	3,10	59,6	2,94
C = (A-B) VALOR AÑADIDO BRUTO ⁽¹⁾	455,6	59,02	582,6	46,51	1.038,2	51,28
D. AMORTIZACIONES	38,0	4,92	60,5	4,83	98,5	4,86
E = (C-D) VALOR AÑADIDO NETO ⁽¹⁾	417,6	54,10	522,1	41,68	939,7	46,42
F.OTRAS SUBVENCIONES A LA PRODUCCIÓN	2,6	0,33	8,3	0,66	10,9	0,54
G.OTROS IMPUESTOS SOBRE LA PRODUCCIÓN	1,9	0,24	2,3	0,18	4,1	0,20
H = (E+F-G) RENTA DE LA PESCA MARÍTIMA	418,3	54,19	528,1	42,16	946,4	46,75

FUENTES: Encuesta Económica de Pesca Marítima

(1) A precios básicos

(2) A precios de adquisición

PESCA MARÍTIMA

18.3. Serie histórica de indicadores de empleo

Indicadores de Empleo	Aguas nacionales			Aguas no nacionales			Total Sector pesca marítima		
	2012	2013	2014	2012	2013	2014	2012	2013	2014
Tasa anual empleo (%) ⁽¹⁾	-	-		-	-	-	0,14	0,13	0,13
Ingresos por puesto de trabajo	34.761,5	35.694,7	38.102,8	115.292,8	134.448,6	134.551,4	61.409,0	64.654,0	68.473,2
Riqueza generada por puesto de trabajo	18.652,2	18.861,1	22.508,2	50.031,0	57.148,3	62.622,1	29.035,3	30.088,7	35.139,5
Coste unitario de puesto de trabajo	11.656,8	12.619,1	14.978,6	27.666,9	29.758,5	27.202,4	16.954,5	17.645,2	18.827,7
Variación gastos personal (%)	-8,0	8,0	15,0	-5,0	-10,0	-2,0	-6,0	-2,0	7,0
Productividad por empleado (%)	160,0	149,0	150,0	180,0	192,0	230,0	171,0	170,0	186,0

Fuentes: Encuesta Económica de Pesca Marítima.

⁽¹⁾ Elaboración propia con datos INE.

PESCA MARÍTIMA

18.4. Empleo total, 2014

ESTRATOS	Población	Muestra	TIERRA		A BORDO		TOTAL	
			Nº UTA	Personas	Nº UTA	Personas	Nº UTA	Personas
ARRASTREROS 10-12 *	8		2	2	33	39	35	41
ARRASTREROS 24-40	93		96	128	899	1.070	996	1.198
CERQUEROS 10-12 *	14		0	0	41	82	41	82
CERQUEROS 12-18	73		0	0	430	511	430	511
CERQUEROS 18-24	75		29	31	769	788	798	819
CERQUEROS 24-40	85		6	9	1.460	1.263	1.466	1.272
RASTRAS 00-10	1.807		0	0	1.529	2.866	1.529	2.866
ANZUELOS 00-10	6		0	0	10	16	10	16
ANZUELOS 10-12 *	60		0	0	151	240	151	240
ANZUELOS 12-18	72		0	0	245	350	245	350
ANZUELOS 18-24	30		1	1	258	220	259	221
ANZUELOS 24-40	15		0	0	135	98	135	98
REDES DE ENMALLE 10-12 *	114		0	0	154	228	154	228
REDES DE ENMALLE 12-18	139		0	0	700	695	700	695
REDES DE ENMALLE 18-24 *	30		19	27	268	252	287	279
NASAS 10-12	58		3	29	79	145	82	174
NASAS 12-18	51		0	0	131	166	131	166
ARTES POLIVALENTES 00-10	1.690		0	0	2.397	3.169	2.397	3.169
ARTES POLIVALENTES 10-12	84		0	0	133	252	133	252
ARTES POLIVALENTES 12-18	43		0	0	135	215	135	215
ARTES POLIVALENTES 24-40 *	6		1	2	54	40	56	42
Atl. Norte A.Nac.Cantábrico NW	4.553	183	157	229	10.012	12.705	10.169	12.933
ARRASTREROS 12-18	53		0	0	167	212	167	212
ARRASTREROS 18-24 *	77		0	0	356	393	356	393
CERQUEROS 10-12	6		0	0	6	18	6	18
CERQUEROS 12-18	55		0	0	228	330	228	330
CERQUEROS 18-24 *	27		0	0	108	167	108	167
RASTRAS 00-10	38		0	0	75	114	75	114
RASTRAS 10-12	10		0	0	19	30	19	30
RASTRAS 12-18	81		0	0	128	243	128	243
REDES DE ENMALLE 10-12	9		0	0	25	27	25	27
REDES DE ENMALLE 12-18 *	21		0	0	55	84	55	84
NASAS 10-12	7		0	0	14	28	14	28
NASAS 12-18	5		0	0	7	15	7	15
ARTES POLIVALENTES 00-10	303		0	0	326	606	326	606
ARTES POLIVALENTES 10-12	12		0	0	21	36	21	36
ARTES POLIVALENTES 12-18	15		0	0	38	52	38	53
Atl. Norte A.Nac.Golfo de Cádiz	719	53	0	0	1.573	2.355	1.573	2.356
Atl.Norte Aguas Nacionales	5.272	236	157	229	11.585	15.060	11.742	15.288
ARRASTREROS 18-24 *	8		0	0	26	32	26	32
ARRASTREROS 24-40	43		100	109	672	500	772	609
ARRASTREROS 40 o más *	18		89	94	474	405	563	499
ARTES FLOJOS 18-24 *	15		0	0	151	145	151	145
ARTES FLOJOS 24-40	30		5	5	429	338	434	343
ARTES FLOJOS POLIVALENTES 18-24	6		1	1	68	70	70	71
ARTES FLOJOS POLIVALENTES 24-40	61		45	47	1.093	1.091	1.138	1.138
Atl.Norte Aguas No Nacionales	181	89	241	256	2.913	2.581	3.154	2.838
Total ATLANTICO NORTE	5.453	325	398	485	14.498	17.641	14.896	18.126
ARRASTREROS 06-12	21		0	0	37	42	37	42
ARRASTREROS 12-18	160		12	12	733	652	745	665
ARRASTREROS 18-24 *	327		47	47	1.538	1.487	1.585	1.533
ARRASTREROS 24-40	146		19	18	795	736	813	753
CERQUEROS 06-12	20		0	0	34	90	34	90
CERQUEROS 12-18	90		0	0	713	885	713	885
CERQUEROS 18-24	89		0	0	978	1.028	978	1.028
CERQUEROS 24-40 *	25		23	27	177	316	200	343
RASTRAS 06-12 *	26		0	0	28	40	28	40
RASTRAS 12-18	12		0	0	25	30	25	30
ANZUELOS 06-12	55		0	0	87	165	87	165
ANZUELOS 12-18 *	31		0	0	96	185	96	185
REDES DE ENMALLE 06-12	84		0	0	172	252	172	252
REDES DE ENMALLE 12-18	63		11	9	90	504	101	513
NASAS 06-12	8		0	0	14	19	14	19
NASAS 12-18 *	13		2	2	50	56	52	58
ARTES FLOJOS 12-18 *	41		0	0	154	228	154	228
ARTES FLOJOS 18-24 *	23		1	2	169	180	170	181
ARTES POLIVALENTES 00-06	118		0	0	75	177	75	177
ARTES POLIVALENTES 06-12	999		0	0	1.149	1.748	1.149	1.748
ARTES POLIVALENTES 12-18 *	27		0	0	69	64	69	64
Mediterráneo Aguas Nacionales	2.378	185	115	116	7.181	8.884	7.295	9.000
Total MEDITERRANEO	2.378	185	115	116	7.181	8.884	7.295	9.000
CERQUEROS 12-18 *	20		0	0	128	109	128	109
ANZUELOS 10-12 *	27		0	0	61	79	61	79
ANZUELOS 12-18	14		0	0	47	51	47	51
ANZUELOS 18-24	5		2	2	26	35	28	37
ANZUELOS 24-40	7		1	1	88	72	89	73
NASAS 12-18 *	10		0	0	10	20	10	20
ARTES POLIVALENTES 00-10	494		0	0	622	988	622	988
ARTES POLIVALENTES 10-12	26		0	0	56	65	56	65
ARTES POLIVALENTES 12-18	19		0	0	62	101	62	101
ARTES POLIVALENTES 24-40 *	10		6	8	94	114	100	122
Otras Regiones Aguas Nacionales	632	46	9	12	1.194	1.634	1.203	1.646
ARRASTREROS 24-40	39		83	86	1.302	1.009	1.386	1.095
ARRASTREROS 40 o más	30		103	126	921	1.042	1.024	1.168
CERQUEROS 40 o más	33		130	142	1.604	1.226	1.734	1.368
ANZUELOS 10-12 *	10		0	0	15	30	15	30
ANZUELOS 12-18	12		12	11	45	92	57	103
ANZUELOS 24-40 *	12		2	3	268	178	271	180
ARTES FLOJOS 24-40 *	69		24	28	1.077	900	1.101	926
ARTES FLOJOS 40 o más *	25		37	41	524	486	561	527
Otras regiones Aguas No Nacionales	230	147	393	437	5.756	4.963	6.149	5.396
Total OTRAS REGIONES	862	193	402	448	6.950	6.597	7.352	7.942
Total Aguas Nacionales	8.282	467	281	357	19.960	25.578	20.241	25.934
Total Aguas No Nacionales	411	236	634	693	8.669	7.544	9.303	8.234
TOTAL	8.693	703	915	1.050	28.629	33.122	29.544	34.168

FUENTE: SGE- Encuesta Económica de Pesca Marítima

UTA: Unidad de Trabajo Anual. Equivale a un puesto de trabajo a jornada completa en cómputo anual (considerando una jornada media anual de 1.800 horas)

* Estratos agrupados por motivos de secreto estadístico

PESCA MARÍTIMA

18.5. Renta de la pesca marítima según UTA^(*). Valor a precios corrientes, 2014 (euros)

ESTRATOS	Renta de la Pesca	Nº UTA	RENDA DE LA Pesca por UTA
ARRASTREROS 10-12 *	1.138.420	35	32.595
ARRASTREROS 24-40	33.771.818	996	33.922
CERQUEROS 10-12 *	697.606	41	17.055
CERQUEROS 12-18	10.527.514	430	24.484
CERQUEROS 18-24	14.671.689	798	18.386
CERQUEROS 24-40	46.917.890	1.466	32.011
RASTRAS 00-10	18.257.330	1.529	11.940
ANZUELOS 00-10	236.618	10	22.674
ANZUELOS 10-12 *	2.679.339	151	17.724
ANZUELOS 12-18	6.118.716	245	25.003
ANZUELOS 18-24	4.601.215	259	17.778
ANZUELOS 24-40	3.551.918	135	26.408
REDES DE ENMALLE 10-12 *	1.369.436	154	8.873
REDES DE ENMALLE 12-18	6.573.726	700	9.387
REDES DE ENMALLE 18-24 *	8.161.424	287	28.413
NASAS 10-12	1.690.996	82	20.661
NASAS 12-18	1.476.810	131	11.266
ARTES POLIVALENTES 00-10	20.489.276	2.397	8.547
ARTES POLIVALENTES 10-12	2.006.646	133	15.141
ARTES POLIVALENTES 12-18	1.891.046	135	14.055
ARTES POLIVALENTES 24-40 *	1.254.994	56	22.553
Atl. Norte A.Nac.Cantábrico NW	188.084.426	10.169	18.496
ARRASTREROS 12-18	4.798.387	167	28.691
ARRASTREROS 18-24 *	7.061.496	356	19.861
CERQUEROS 10-12	402.704	6	64.125
CERQUEROS 12-18	7.793.345	228	34.171
CERQUEROS 18-24 *	4.120.648	108	38.330
RASTRAS 00-10	1.205.785	75	16.134
RASTRAS 10-12	776.813	19	39.905
RASTRAS 12-18	4.521.233	128	35.253
REDES DE ENMALLE 10-12	360.878	25	14.372
REDES DE ENMALLE 12-18 *	1.090.355	55	19.700
NASAS 10-12	236.057	14	17.244
NASAS 12-18	113.540	7	15.917
ARTES POLIVALENTES 00-10	7.406.443	326	22.727
ARTES POLIVALENTES 10-12	757.151	21	36.055
ARTES POLIVALENTES 12-18	1.018.656	38	26.713
Atl. Norte A.Nac.Golfo de Cádiz	41.663.491	1.573	26.480
Atl.Norte Aguas Nacionales	229.747.917	11.742	19.566
ARRASTREROS 18-24 *	722.600	26	28.171
ARRASTREROS 24-40	27.559.465	772	35.713
ARRASTREROS 40 o más *	44.156.681	563	78.389
ARTES FLOJOS 18-24 *	2.927.628	151	19.326
ARTES FLOJOS 24-40	12.650.216	434	29.147
ARTES FLOJOS POLIVALENTES 18-24	1.594.768	70	22.835
ARTES FLOJOS POLIVALENTES 24-40	52.917.148	1.138	46.502
Atl.Norte Aguas No Nacionales	142.528.505	3.154	45.191
Total ATLANTICO NORTE	372.276.422	14.896	24.992
ARRASTREROS 06-12	855.190	37	23.322
ARRASTREROS 12-18	13.093.271	745	17.567
ARRASTREROS 18-24 *	32.930.449	1.585	20.779
ARRASTREROS 24-40	18.836.217	813	23.156
CERQUEROS 06-12	581.027	34	17.292
CERQUEROS 12-18	20.146.530	713	28.253
CERQUEROS 18-24	32.918.610	978	33.658
CERQUEROS 24-40 *	2.237.903	200	11.205
RASTRAS 06-12 *	294.728	28	10.459
RASTRAS 12-18	954.915	25	38.176
ANZUELOS 06-12	1.758.304	87	20.305
ANZUELOS 12-18 *	768.478	96	8.013
REDES DE ENMALLE 06-12	6.208.206	172	36.199
REDES DE ENMALLE 12-18	1.608.920	101	15.873
NASAS 06-12	210.723	14	15.119
NASAS 12-18 *	1.124.409	52	21.679
ARTES FLOJOS 12-18 *	2.890.327	154	18.710
ARTES FLOJOS 18-24 *	2.954.411	170	17.396
ARTES POLIVALENTES 00-06	2.720.285	75	36.432
ARTES POLIVALENTES 06-12	21.025.401	1.149	18.306
ARTES POLIVALENTES 12-18 *	727.976	69	10.570
Mediterráneo Aguas Nacionales	164.846.282	7.295	22.596
Total MEDITERRANEO	164.846.282	7.295	22.596
CERQUEROS 12-18 *	2.347.118	128	18.313
ANZUELOS 10-12 *	1.112.887	61	18.355
ANZUELOS 12-18	1.602.718	47	34.273
ANZUELOS 18-24	1.055.056	28	37.458
ANZUELOS 24-40	1.822.323	89	20.483
NASAS 12-18 *	171.226	10	17.081
ARTES POLIVALENTES 00-10	10.002.099	622	16.083
ARTES POLIVALENTES 10-12	1.062.314	56	18.916
ARTES POLIVALENTES 12-18	3.033.615	62	48.835
ARTES POLIVALENTES 24-40 *	1.493.077	100	14.866
Otras Regiones Aguas Nacionales	23.702.431	1.203	19.697
ARRASTREROS 24-40	150.034.488	1.386	108.267
ARRASTREROS 40 o más *	81.334.210	1.024	79.421
CERQUEROS 40 o más *	116.340.537	1.734	67.089
ANZUELOS 10-12 *	690.583	15	46.286
ANZUELOS 12-18	-254.269	57	-4.432
ANZUELOS 24-40 *	1.515.116	271	5.593
ARTES FLOJOS 24-40 *	21.407.754	1.101	19.443
ARTES FLOJOS 40 o más *	14.527.232	561	25.905
Otras regiones Aguas No Nacionales	385.595.651	6.149	62.709
Total OTRAS REGIONES	409.298.082	7.352	55.669
Total Aguas Nacionales	418.296.631	20.241	20.666
Total Aguas No Nacionales	528.124.155	9.303	56.770
TOTAL	946.420.786	29.544	32.034

FUENTE: SCE- Encuesta Económica de Pesca Marítima

UTA: Unidad de Trabajo Anual.

Equivala a un puesto de trabajo a jornada completa en cómputo anual (considerando una jornada media anual de 1.800 horas)

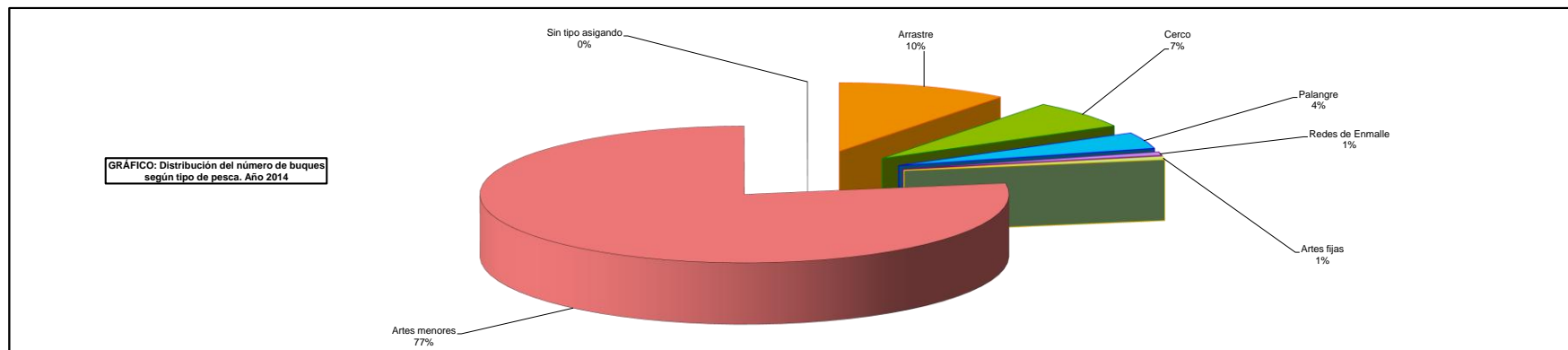
* Estratos agrupados por motivos de secreto estadístico

PESCA MARÍTIMA

18.6. Número de buques pesqueros operativos y eslora media según caladero y tipos de pesca, 2014

Caladero		Tipo de pesca														Total	
		Arrastre		Cercos		Palangre		Redes de Enmalle		Artes fijas		Artes menores		Sin tipo asignado			
Grandes zonas	Censos de modalidad	Nº buques	Eslora total (promedio)	Nº buques	Eslora total (promedio)	Nº buques	Eslora total (promedio)	Nº buques	Eslora total (promedio)	Nº buques	Eslora total (promedio)	Nº buques	Eslora total (promedio)	Nº buques	Eslora total (promedio)	Nº Buques	Eslora Total (promedio)
Caladero Nacional	Cantábrico-noroeste	93	28,39	272	22,38	71	16,40	81	17,03			4.473	6,59			4.990	8,16
	Mediterráneo	626	20,33	237	18,33	128	12,92					1.658	8,37			2.649	12,31
	Golfo de Cádiz	139	18,79	86	16,71							571	8,98			796	11,53
	Canarias			12	12,92							771	8,34			783	8,41
	Cualquier zona					85	25,59									85	25,59
	Total	858	20,96	607	19,81	284	17,58	81	17,03			7.473	7,35			9.303	9,81
Caladeros UE	Atlántico, aguas comunitarias no españolas	58	32,77							62	30,18					120	31,43
	Total	58	32,77							62	30,18					120	31,43
Caladeros Internacionales	Atlántico norte	26	57,81													26	57,81
	Aguas internacionales y terceros países	65	40,09			3	23,60									68	39,36
	Aguas internacionales			30	84,55	86	35,71									116	48,34
	Total	91	45,15	30	84,55	89	35,30									210	46,61
Sin Caladero Asociado	Sin Modalidad Asignada													2	21,85	2	21,85
	Total													2	21,85	2	21,85
TOTAL		1.007	23,82	637	22,86	373	21,81	81	17,03	62	30,18	7.473	7,35	2	21,85	9.635	10,89

FUENTE: Datos del Censo de Flota Pesquera Operativa a 31 de diciembre de 2014.
 Se han considerado "operativos" aquellos buques que en la fecha de referencia estaban en la lista tercera y vigentes en el Censo de Flota Pesquera Operativa.
 NOTA: Unidad de medida de eslora: metros



PESCA MARÍTIMA

18.7. Número de buques pesqueros operativos y arqueo total según caladero y tipo de pesca, 2014

Caladero		Tipo de pesca														Total	
		Arrastre		Cercos		Palangre		Redes de Enmalle		Artes fijas		Artes menores		Sin Tipo Asignado			
Grandes zonas	Censos de modalidad	Nº de buques	Arqueo (GT)	Nº de buques	Arqueo (GT)	Nº de buques	Arqueo (GT)	Nº de buques	Arqueo (GT)	Nº de buques	Arqueo (GT)	Nº de buques	Arqueo (GT)	Nº de buques	Arqueo (GT)	Nº de buques	Arqueo (GT)
Caladero Nacional	Cantábrico-noroeste	93	21.131	272	22.512	71	2.912	81	4.070			4.473	11.700			4.990	62.325
	Mediterráneo	626	36.611	237	9.847	128	2.381					1.658	6.255			2.649	55.093
	Golfo de Cádiz	139	5.910	86	2.350							571	2.975			796	11.238
	Canarias			12	165							771	4.958			783	5.123
	Cualquier zona					85	14.471									85	14.471
	Total	858	63.651	607	34.874	284	19.764	81	4.070			7.473	25.887			9.303	148.248
Caladeros UE	Atlántico, aguas comunitarias no españolas	58	17.267							62	15.958					120	33.225
	Total	58	17.267							62	15.958					120	33.225
Caladeros Internacionales	Atlántico norte	26	29.416													26	29.416
	Aguas internacionales y terceros países	65	34.706			3	381									68	35.087
	Aguas internacionales			30	77.613	86	33.660									116	111.273
	Total	91	54.122	30	77.613	89	34.041									210	175.776
Sin Caladero Asociado	Sin Modalidad Asignada													2	308	2	308
	Total													2	308	2	308
TOTAL		1.007	145.041	637	112.487	373	53.805	81	4.070	62	15.958	7.473	25.887	2	308	9.635	357.556

FUENTE: Datos del Censo de Flota Pesquera Operativa a 31 de diciembre de 2014
 Se han considerado "operativos" aquellos buques que en la fecha de referencia estaban en la lista tercera y vigentes en el Censo de Flota Pesquera Operativa.
 (GT): Tonelaje Bruto

PESCA MARÍTIMA

18.8. Análisis autonómico de las características técnicas de la flota del puerto base, 2014

Comunidades Autónomas	Nº buques	%	Arqueo (GT)	%	Potencia (CV)	%	Eslora total promedio
Galicia	4.664	48,41	152.558	42,67	389.285	34,84	8,84
P. de Asturias	279	2,90	5.722	1,60	23.639	2,12	10,95
Cantabria	138	1,43	7.867	2,20	26.549	2,38	17,61
País Vasco	211	2,19	74.838	20,93	169.591	15,18	28,29
Cataluña	829	8,60	21.628	6,05	128.567	11,51	13,63
Baleares	360	3,74	3.441	0,96	26.774	2,40	9,62
C. Valenciana	586	6,08	18.038	5,04	87.551	7,84	14,66
R. de Murcia	189	1,96	2.720	0,76	14.172	1,27	10,39
Andalucía	1.534	15,92	39.399	11,02	162.994	14,59	11,95
Canarias	821	8,52	23.363	6,53	73.023	6,54	9,79
Ciudad Autónoma de Ceuta	24	0,25	7.980	2,23	15.247	1,36	20,59
Ciudad Autónoma de Melilla	0	0,00	0	0,00	0	0,00	0,00
ESPAÑA	9.635	100	357.556	100	1.117.392	100	10,89

FUENTE: Datos del Censo de Flota Pesquera Operativa a 31 de diciembre de 2014

Se han considerado "operativos" aquellos buques que en la fecha de referencia estaban en la lista tercera y vigentes en el Censo de Flota Pesquera Operativa.

(GT): Tonelaje Bruto

(CV): Caballos de Vapor

Unidad de medida de eslora: metros

PESCA MARÍTIMA

18.9. Serie histórica del peso vivo y valor de las capturas de buques españoles según conservación, destino y grupo de especies

Conservación, destino y grupo de especies		2012		2013		2014	
		Peso vivo (toneladas)	Valor (miles de euros)	Peso vivo (toneladas)	Valor (miles de euros)	Peso vivo (toneladas)	Valor (miles de euros)
Fresco para consumo humano	Peces	349.709	751.220	347.278	765.200	399.482	811.488
	Crustáceos	6.020	83.009	4.840	71.937	4.545	71.430
	Moluscos	38.096	171.839	36.857	136.856	25.733	123.561
	Otros	710	2.075	589	1.909	529	1.781
	Total	394.535	1.008.143	389.564	975.901	430.288	1.008.260
Congelado y otros para consumo humano	Peces	391.174	656.973	581.392	1.020.760	743.224	1.343.100
	Crustáceos	637	8.628	6.204	68.946	12.376	169.530
	Moluscos	26.305	110.329	34.056	99.318	49.246	228.874
	Otros			1	43	1	1
	Total	418.117	775.930	621.653	1.189.067	804.847	1.741.506
Total consumo humano		812.652	1.784.073	1.011.217	2.164.968	1.235.135	2.749.766
Total consumo no humano		546	357	1.217	394	2.171	439
TOTAL		813.197	1.784.431	1.012.434	2.165.362	1.237.307	2.750.205

FUENTE: Estadísticas de Pesca Marítima

GRÁFICO: Evolución del peso de las capturas de buques españoles

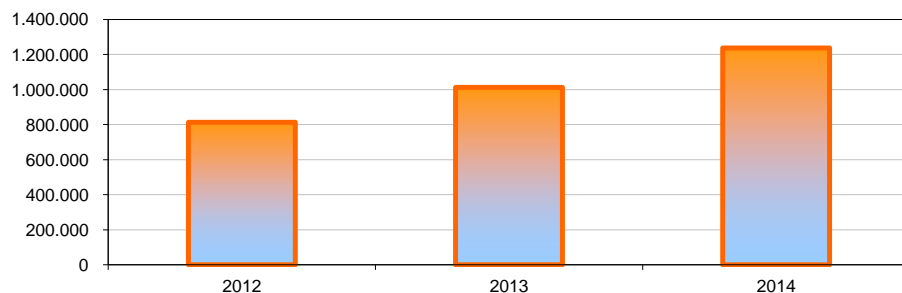
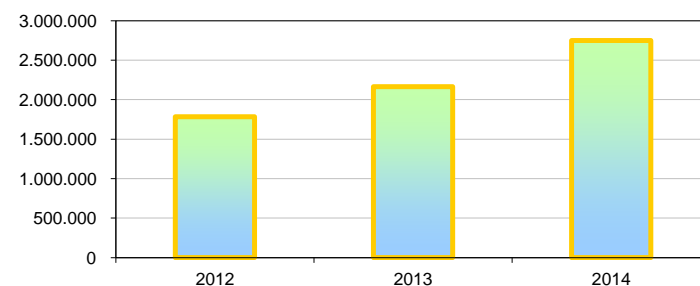


GRÁFICO: Evolución del valor de las capturas de buques españoles



PESCA MARÍTIMA

18.10. Serie histórica del peso vivo y valor de las capturas de buques españoles según zona de captura FAO*

Zona de Captura FAO	2012		2013		2014	
	Peso vivo (toneladas)	Valor (miles de euros)	Peso vivo (toneladas)	Valor (miles de euros)	Peso vivo (toneladas)	Valor (miles de euros)
21 Atlántico norte occidental	37.143	75.723	35.204	54.968	26.435	55.876
27 Atlántico norte oriental	282.176	640.132	321.901	738.376	355.808	759.070
31 Atlántico centro occidental	6.442	8.593	9.787	9.945	2.189	3.416
34 Atlántico centro oriental	115.372	169.389	154.418	275.695	157.603	322.040
37 Mediterráneo	78.985	281.201	82.999	268.831	78.467	261.820
41 Atlántico sur occidental	116.879	294.918	122.948	278.121	200.460	502.737
47 Atlántico sur oriental	29.339	53.819	42.537	105.363	51.528	197.742
48 Atlántico antártico	154	473	17	58		
Total Atlántico	666.490	1.524.247	769.812	1.731.358	872.491	2.102.702
51 Índico occidental	99.684	191.183	143.892	273.279	238.568	423.432
57 Índico oriental			158	211	2.586	7.148
58 Índico antártico			48	97	105	163
Total Índico	99.684	191.183	144.098	273.587	241.259	430.743
61 Pacífico norte occidental			1	7		
67 Pacífico norte oriental	1	2	18	9		
71 Pacífico centro occidental	3.672	5.155	11.019	12.624	7.881	11.179
77 Pacífico centro oriental	25.788	28.801	52.192	76.273	85.264	112.116
81 Pacífico sur occidental	2.195	5.151	9.297	14.309	7.349	20.055
87 Pacífico sur oriental	15.059	29.678	25.653	56.498	22.833	72.930
88 Pacífico antártico	309	214	344	697	229	480
Total Pacífico	47.023	69.000	98.525	160.417	123.557	216.760
TOTAL	813.197	1.784.431	1.012.434	2.165.362	1.237.307	2.750.205

FUENTE: Estadísticas de Pesca Marítima

* FAO: Organización de las Naciones Unidas para la Agricultura y la Alimentación